

## Moduł telemetryczny GSM **TELESFOR**



Dla zastosowań przemysłowych i  
użytku domowego

Zdalne sterowanie,  
nadzór zabezpieczenie  
obiektów

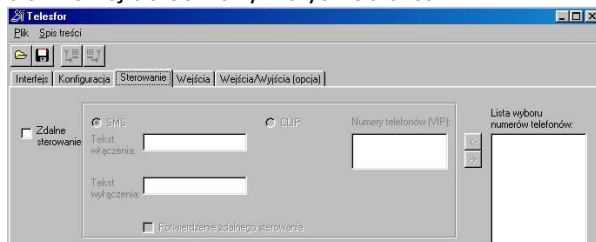
Ochrona i monitoring przez  
sieć GSM, nieruchomości i  
wszelkich ruchomości

Wbudowane funkcje  
prostej centrali  
alarmowej ze zdalnym  
sterowaniem GSM

SZCZECIN 2003

Urządzenie **TELESFOR** integruje uniwersalny moduł wej./wyj. z systemem telefonii komórkowej GSM. Umożliwia zdalne zapytania i ustawianie statusów wej./wyj. przy pomocy wiadomości tekstowych SMS, a także, dzięki identyfikacji numeru dzwoniącego (CLIP), sygnału dzwonka. W ten sam sposób otrzymuje się potwierdzenie realizacji komendy oraz raporty stanu wej./wyj.

Ważną funkcją jest możliwość zdalnego blokowania wejść z telefonu komórkowego co umożliwi pracę modułu jako niezależnego modułu centrali alarmowej do ochrony małych obiektów.



Konfiguracja urządzenia odbywa się z poziomu aplikacji działającej w systemie Win95/98/Me.

**TELESFOR** występuje w dwóch wersjach:

- 1) **TELESFOR S7** = 7 wejść,
- 2) **TELESFOR S5/2** = 5 wejść i 2 wyjścia.

#### Wybrane funkcje:

#### Zastosowanie:

Przykłady aplikacji:

- ✓ Zabezpieczenie nieruchomości (mieszkania, domy, domki letniskowe)
- ✓ Zabezpieczenie ruchomości (samochody, przyczepy kempingowe, łódzie)
- ✓ Sterowanie urządzeniami domowymi lub ogrodowymi („zasłoń rolety, zapal światło, podlej ogródek”)
- ✓ Sterowanie prostą automatyką (sterowanie i kontrola ogrzewania lub kotłowni)
- ✓ Telemetria i bezpieczeństwo (informacja o przekroczeniu stanów alarmowych wody, temperatury, ciśnienia)

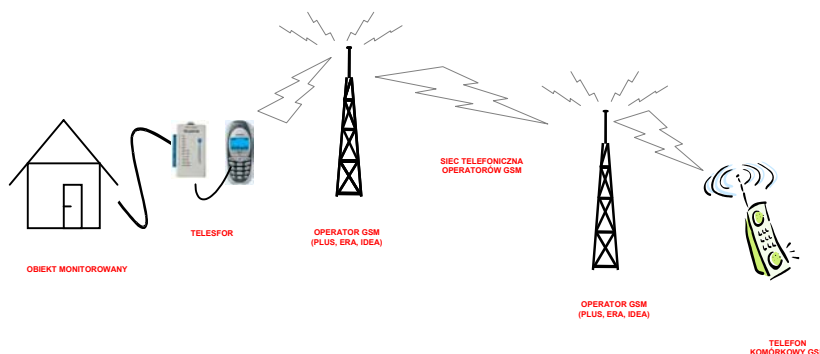
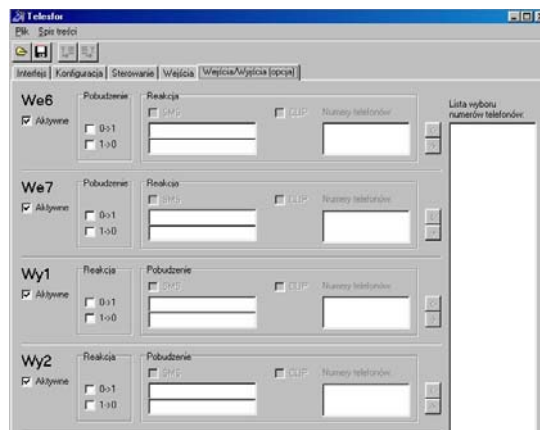
Choć naprawdę wystarczy puścić wodze fantazji by znaleźć ich dużo więcej...

Konfiguracja wejścia:

- ✓ Wybór odpowiedniej akcji w odpowiedzi na zdarzenie:
  - ✓ SMS - wysyłanie komunikatu SMS z odpowiednim tekstem i opcjami
  - ✓ CLIP - realizacja połączenia pod zadany numer
- ✓
- ✓ Wybór zdarzenia po którym podejmowana jest odpowiednia akcja :
  - ✓ 0-1 - jeśli port zmienia stan na wysoki
  - ✓ 1-0 - jeśli zmienia stan na niski

#### **Konfiguracja wyjścia:**

- ✓ Wybór zdarzenia po którym podejmowana jest akcja :
  - ✓ SMS : akcja podejmowana jest po przyjęciu komunikatu SMS z odpowiednim tekstem od jednego z dozwolonych numerów
  - ✓ CLIP : akcja podejmowana jest po nadejściu połączenia od jednego z dozwolonych numerów
- ✓ Wybór odpowiedniej akcji w odpowiedzi na zdarzenie
  - ✓ „On/Off“ port zmienia stan na zadany w komunikacie
- ✓ Dla komunikatów SMS należy określić tekst oraz słowo KLUCZ
- ✓ Przypisać numery telefonów, które będą mogły sterować portami oraz numery specjalne



## Parametry techniczne TELESFOR

Zasilacz 230 V / 12V DC 0.8 A  
Pobór prądu:  
Stan gotowości: max. 100mA  
Ładowanie baterii: max. 500mA

### **Wejścia**

Ilość: 7 lub 5\*  
Typ: cyfrowe: stan 1 – 5V  
stan 0 – 0V

### **Wyjścia**

Ilość: 2\*  
Typ: otwarty kolektor; stan 0 - zwierane do masy  
Obciążalność: 0.1A

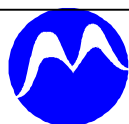
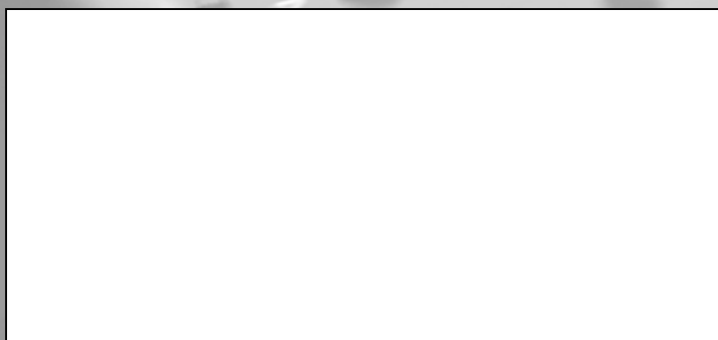
\*wersja z 5 wejściami i 2 wyjściami

Interfejsy:

**TELEFON**  
Siemens x35/xx45/xx50  
**KOMPUTER**  
Port szeregowy RS232 dla programowania

Wymiary (sz. ze złączem x wys. z uchwytem x gł.): 65 x 100 x 23mm  
Masa: 100g  
Temperatura pracy: -5 °C to 50 °C

Twój lokalny Partner handlowy:



**mobicom**

Spółka. z o.o.

ul. Władysława IV-go 1; 70-651 SZCZECIN

Tel. +48.91.812.00.07 Fax +48.91.812.11.08

e-mail: [gsm@mobicom.pl](mailto:gsm@mobicom.pl)